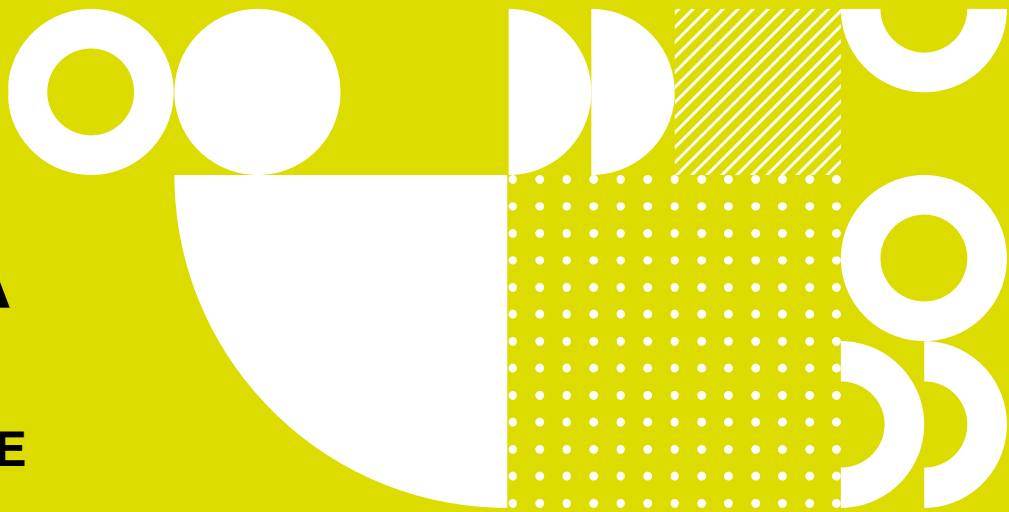


PROJETO

ESCOLA PROMOTORA DE DIREITOS

**AGRUPAMENTO DE ESCOLAS DE
ALAPRAIA**



ETAPAS DO DIAGNÓSTICO

Etapa 1

- Alunos, educadores, professores, assistentes operacionais e pais responderam a um **questionário** sobre a escola

Etapa 2

- Foram realizados **grupos focais** com alunos, educadores, professores, assistentes operacionais e pais

O que são Grupos focais?

Um grupo de pessoas que se reúne, conversa e troca ideias sobre um tema

QUESTIONÁRIOS - PARTICIPANTES

- Crianças do pré-escolar: **30** respostas
- Crianças 1º e 2º ano: **60** respostas
- Crianças do 3º e 4º ano: **85** respostas
- Crianças e Jovens do 5º ao 9º ano: **318** respostas
- Encarregados de Educação: **287** respostas
- Docentes/Não Docentes: **105** respostas



GRUPOS FOCAIS - PARTICIPANTES

- 1 grupo de **22** Assistentes Operacionais
- 1 grupo de **22** Docentes (inclui Psicólogo/a, Professores AEC's e Professores/as de apoio)
- 1 grupo de **20** Encarregados de Educação
- 5 grupos de **20** crianças (**10** crianças do 3º ano e **10** crianças do 4º ano em cada grupo), das 5 escolas básicas do agrupamento
- 1 grupo de **20** alunos do 5º ao 9º ano



DIAGNÓSTICO

Etapa 1:

Aplicação de questionários à comunidade educativa – Análise dos questionários por dimensão

1. Tempo Livre e Lazer
2. Participação e Cidadania
3. Proteção, Segurança e Bem-estar
4. Métodos de ensino e recursos de aprendizagem

TEMPO LIVRE E LAZER

Mais tempo
livre e mais
tempo de
intervalo

Mais espaços
para estar no
intervalo

Mais
materiais
para brincar

Participar em
atividades
extracurriculares (ex:
música, desporto).



PARTICIPAÇÃO E CIDADANIA

Os pais sentem que precisam de ser mais ouvidos em diferentes temas da escola

Criar momentos específicos para ouvir a opinião da comunidade educativa sobre os programas, projetos e serviços da escola.

As crianças e jovens querem que os professores/direção peçam a sua opinião sobre assuntos da escola



PROTEÇÃO, SEGURANÇA E BEM-ESTAR

Preocupação quanto ao bullying na escola → sugerem a criação de espaços onde os alunos podem ir para falar ou pedir ajuda

Os alunos chamam à atenção para a limpeza e cuidado dos espaços

Várias crianças do pré-escolar, 1º e 2º ano revelam que resolvem os problemas a **bater nos colegas** e que alguns colegas **gozam com os outros**



MÉTODOS DE ENSINO E RECURSOS DE APRENDIZAGEM

Maioria dos alunos
satisfeitos com as
metodologias
utilizadas

Alunos sugerem
diminuição de
castigos

Necessidade de
realização de mais
passeios, visitas de
estudo, experiências
e aulas ao ar livre



DIAGNÓSTICO

Etapa 2:

Grupos focais – Análise dos grupos focais por área (alunos 3º ao 9º ano; docentes; não docentes; encarregados de educação)

1. Tempo Livre e Lazer
2. Participação e Cidadania
3. Proteção, Segurança e Bem-estar
4. Métodos de ensino e recursos de aprendizagem

CONTRIBUTOS DOS ALUNOS DO 2º E 3º CICLO

Melhorar os **espaços e equipamentos** das sala de aula (ex: projetores, cadeiras, ar condicionado, aquecedores novos)

Mais **tempo de recreio, momentos informais e de convívio**

Mais flexibilidade nas idas à casa de banho durante as aulas

Valorização de diferentes métodos de ensino com aulas mais diversificadas

Realização de mais **visitas de estudo**

Realização de sessões sobre temas gerais, ex: sessões de literacia financeira, para dotar os alunos de conhecimentos que os preparam para o futuro

TEMPO LIVRE E LAZER

Os Assistentes Operacionais sugerem promover atividades para crianças da unidade especial

Melhorar os espaços exteriores

Os Docentes e os pais sugerem promover mais convívio entre toda a comunidade escolar

Mais tempo no recreio para os alunos poderem brincar, jogar e promover atividades físicas e artísticas



PARTICIPAÇÃO E CIDADANIA


Criar momentos e espaços para os alunos darem a sua opinião → criação de Assembleias de Escola em todas as turmas

Não discriminar os alunos considerados mais vulneráveis (ex: com deficiência e alunos com dificuldades de aprendizagem)

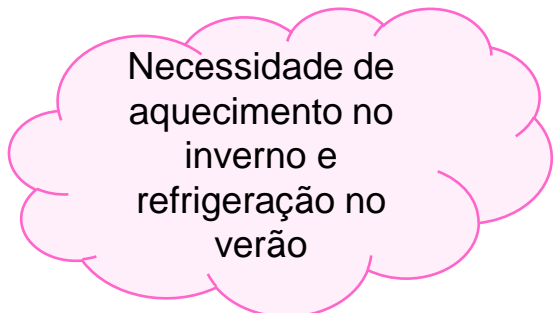
A escola deve divulgar informação aos alunos com linguagem mais simples e com mais tempo de antecedência

Trabalhar a relação de confiança e comunicação entre a escola e os encarregados de educação

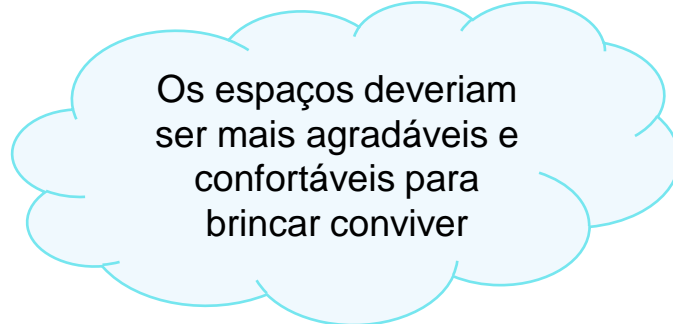
PROTEÇÃO, SEGURANÇA E BEM-ESTAR



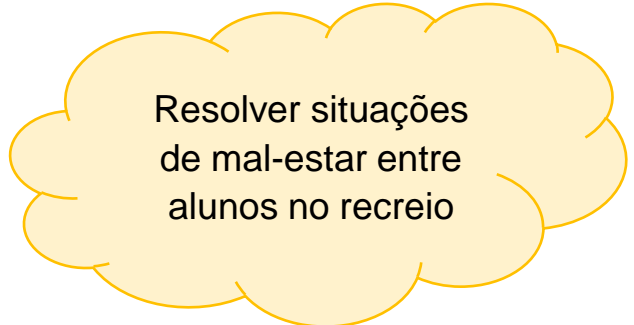
Maior apoio psicológico



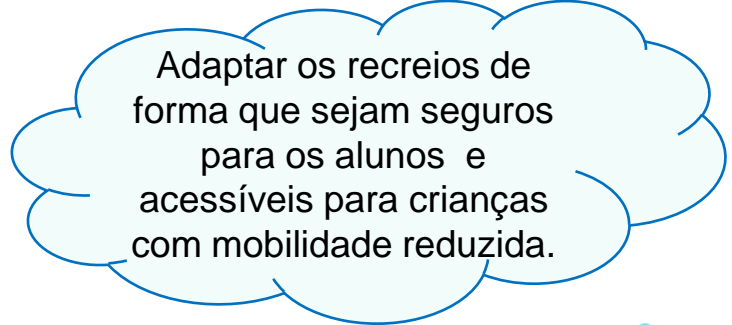
Necessidade de aquecimento no inverno e refrigeração no verão



Os espaços deveriam ser mais agradáveis e confortáveis para brincar conviver



Resolver situações de mal-estar entre alunos no recreio



Adaptar os recreios de forma que sejam seguros para os alunos e acessíveis para crianças com mobilidade reduzida.

MÉTODOS DE ENSINO E RECURSOS DE APRENDIZAGEM

Os professores deveriam certificar-se que todos os alunos conseguem ver bem o quadro

Fortalecimento das ligações escola-comunidade

Salas de aula mais estimulantes e que promovam interações positivas e a participação ativa de todos

Realização de mais experiências, aulas ao ar livre, visitas de estudo, trabalhos de pesquisa e trabalho em grupo

Mais recursos às novas tecnologias e existir maior articulação com o ensino especial.



CASCAIS

Tudo começa nas pessoas



cascais.pt