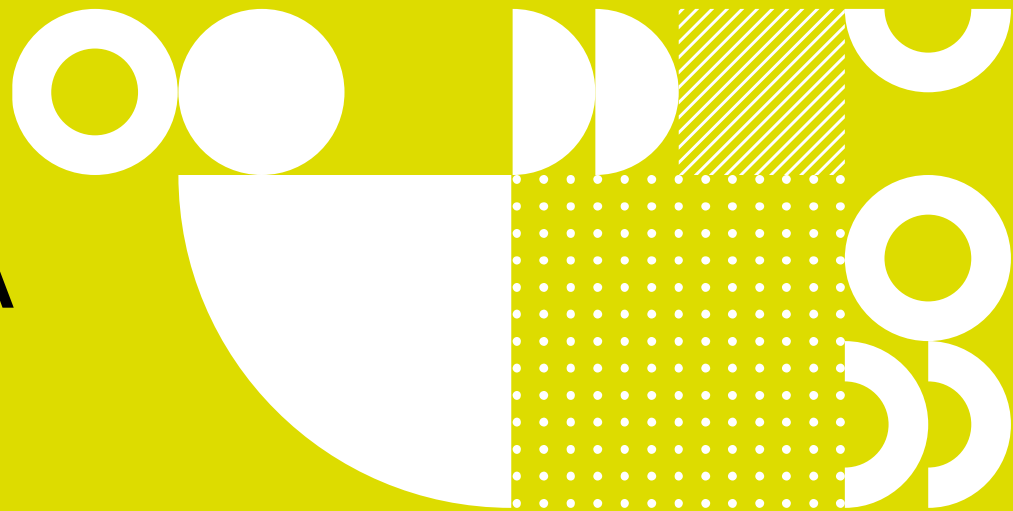


PROJETO

ESCOLA PROMOTORA DE DIREITOS

**AGRUPAMENTO DE ESCOLAS DE
ALAPRAIA**




DIAGNÓSTICO – O QUE FOI FEITO?

Etapa 1

- Alunos, educadores, professores, assistentes operacionais e pais responderam a um **questionário** sobre a escola

Etapa 2

- Foram realizados **grupos focais** com alunos, educadores, professores, assistentes operacionais e pais para identificar áreas prioritárias

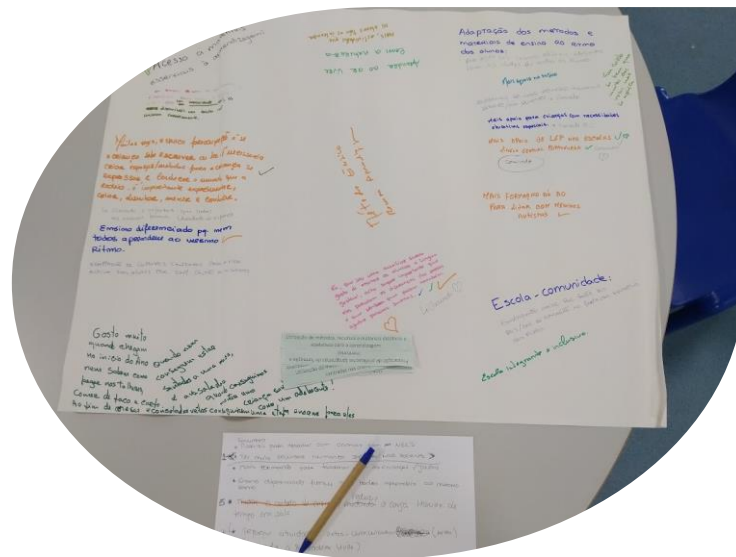


O que são Grupos focais?

Um grupo de pessoas que se reúne, conversa e troca ideias sobre um tema

QUESTIONÁRIOS - Quem participou?

- Crianças do pré-escolar: **30** respostas
- Crianças 1º e 2º ano: **60** respostas
- Crianças do 3º e 4º ano: **85** respostas
- Crianças e Jovens do 5º ao 9º ano: **318** respostas
- Encarregados de Educação: **287** respostas
- Docentes/Não Docentes: **105** respostas



GRUPOS FOCAIS - Quem participou?

1 grupo de **22**
Assistentes
Operacionais

1 grupo de **22** Docentes
(inclui Psicólogo/a,
Professores AEC's e
Professores/as de apoio)

1 grupo de **20**
Encarregados de
Educação

5 grupos de **20** crianças
(**10** crianças do 3º ano e
10 crianças do 4º ano
em cada grupo), das 5
escolas básicas do
agrupamento

1 grupo de **20** alunos do
5º ao 9º ano

RESULTADOS DO DIAGNÓSTICO



Tempo Livre e
Lazer



Participação e
Cidadania



Proteção,
Segurança e
Bem-estar



Métodos de
ensino e recursos
de aprendizagem



TEMPO LIVRE E LAZER

Os alunos
precisam de
mais tempo livre
e mais tempo de
intervalo

Mais espaços
para estar no
intervalo

Mais materiais
para brincar

Participar em
atividades
extracurriculares (ex:
música, desporto).

Melhorar os
espaços
exteriores



PARTICIPAÇÃO E CIDADANIA

Criar momentos e espaços para os alunos darem a sua opinião → criação de Assembleias

Não discriminar os alunos considerados mais vulneráveis (ex: com deficiência e alunos com dificuldades de aprendizagem)

A escola deve divulgar informação aos alunos com linguagem mais simples e com mais tempo de antecedência



PROTEÇÃO, SEGURANÇA E BEM-ESTAR

Preocupação quanto ao bullying na escola → sugerem a criação de espaços onde os alunos podem ir para falar ou pedir ajuda

Os alunos chamam à atenção para a limpeza e cuidado dos espaços

Espaços mais agradáveis e confortáveis para brincar e conviver

Resolver situações de mal-estar entre alunos no recreio

Adaptar os recreios para crianças com mobilidade reduzida



MÉTODOS DE ENSINO E RECURSOS DE APRENDIZAGEM



Maioria dos alunos
satisfeitos com as
metodologias
utilizadas

Salas de aula mais
estimulantes para a
aprendizagem

Os professores
deveriam certificar-se
que todos os alunos
conseguem ver bem
o quadro

Realização de mais
experiências, aulas
ao ar livre, visitas de
estudo, trabalhos de
pesquisa e trabalho
em grupo





CONTRIBUTOS DOS ALUNOS DA EB A.H. OLIVEIRA MARQUES

Realização de mais passeios e visitas de estudo

Existência de um sítio com mais árvores, uma casa na árvore, baloiços e espaço para fazer arborismo

Melhorar a higiene dos espaços (ter atenção ao lixo e pacotes de leite nas escadas e no recreio)

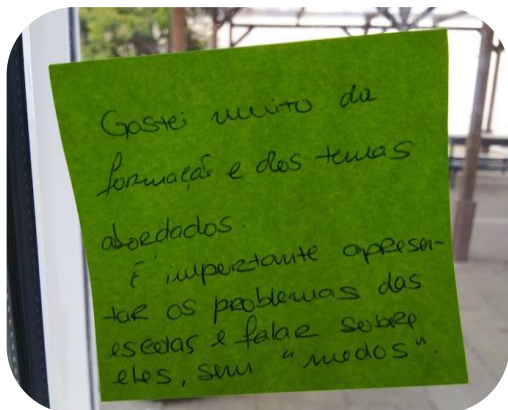
Melhorar os acessos para pessoas com mobilidade reduzida (cadeiras de rodas) no recreio

Manter o mesmo professor todos os anos, para melhorar a relação de confiança com o professor e aprenderem melhor

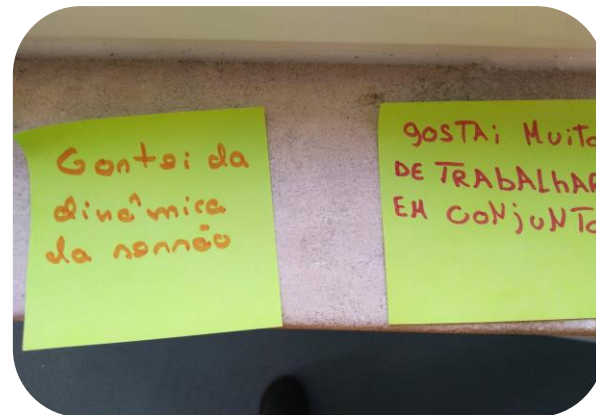
RESUMINDO...

1089 participantes

885 (questionários) + 204 (diagnóstico)



AGRUPAMENTO DE ESCOLAS DE ALAPRAIA
Um Agrupamento com ALMA!



TÓPICOS PARA DISCUSSÃO

- O que vos chamou à atenção?
- Algum de vocês participou? Alguém se lembra de responder ao questionário?
- O que foi mais interessante para vocês?
- Algum resultado que consideraram importante?
- Qual a mensagem que vos foi passada?
- Que mensagem gostavam de deixar à equipa do projeto?
- Gostavam de participar noutras atividades?
- Têm sugestões de coisas para fazerem no próximo ano?

PRÓXIMOS PASSOS

- Com base nestes resultados, será elaborado o Plano de Ação.
- No próximo ano letivo voltaremos com novidades!



CASCAIS

Tudo começa nas pessoas



cascais.pt